



Rijksinstituut voor Volksgezondheid
en Milieu
Ministerie van Volksgezondheid,
Welzijn en Sport

Epidemiologische situatie COVID-19 in GGD Zuid-Limburg

Rijksinstituut voor Volksgezondheid en Milieu - RIVM
25 september 2020, 10:00

Samenvatting

Tot en met 25 september 10:00 uur zijn er in GGD Zuid-Limburg in totaal 3828 COVID-19 patiënten gemeld aan het RIVM. Tot nu toe zijn 876 van de gemelde patiënten opgenomen in het ziekenhuis en 446 mensen overleden. Een overzicht van de COVID-19 situatie op landelijk niveau is hier te vinden.

Uitleg over surveillance van COVID-19 in Nederland

Door middel van surveillance houdt het RIVM zicht op de verspreiding van COVID-19 in Nederland. Via een samenwerking tussen artsen, laboratoria en de GGD'en wordt informatie verzameld over personen (patiënten) met een positieve SARS-CoV-2 testuitslag. Sinds het begin van de COVID-19 epidemie in Nederland is het testbeleid geleidelijk veranderd. Het huidige testbeleid is hier te vinden. Sinds 1 juni kan iedereen met klachten zich laten testen. Toch is het aannemelijk dat niet alle COVID-19 patiënten getest worden. De werkelijke aantallen in Nederland zijn daarom waarschijnlijk hoger dan de aantallen die hier genoemd worden. Aan het RIVM wordt niet gemeld wie hersteld is van COVID-19.

Er worden ook mensen die om andere redenen dan COVID-19 in het ziekenhuis worden opgenomen getest op SARS-CoV-2. Dit wordt gedaan om verspreiding van dit virus binnen het ziekenhuis tegen te gaan. Vanaf 1 mei wordt bij melding van een in het ziekenhuis opgenomen positief geteste patiënt, nagevraagd of de ziekenhuisopname vanwege COVID-19 was. Daarom geven we sinds 1 mei in de rapportages van de ziekenhuisopnames alleen opnames weer waarbij niet is aangegeven dat de opname om een andere reden was. Dit doen we zodat het aantal in het ziekenhuis opgenomen COVID-19 patiënten een zo goed mogelijke indicator blijft van de epidemie. Dit geeft namelijk weer hoeveel mensen ernstig ziek zijn door COVID-19. Patiënten die om een andere reden ziekenhuiszorg nodig hebben en ook COVID-19 blijken te hebben, worden uiteraard wel meegenomen in het totaal aantal meldingen.

Een databestand met de cumulatieve aantallen per gemeente per dag van gemelde COVID-19 patiënten, in het ziekenhuis opgenomen COVID-19 patiënten en overleden COVID-19 patiënten is hier te vinden. Een databestand met karakteristieken van elke positief geteste COVID-19 patiënt in Nederland is hier te vinden.

Dit document is vertrouwelijk en verdere verspreiding valt onder de verantwoordelijkheid van de GGD. Door eventuele kleine aantallen kunnen personen mogelijk herleidbaar zijn.

Inhoudsopgave

	Pagina
1 Samenvatting COVID-19 meldingen van de GGD Zuid-Limburg vanaf 27 februari 2020	3
2 COVID-19 meldingen aan de GGD Zuid-Limburg vanaf 6 juli 2020	4
3 Leeftijdsverdeling en man-vrouwverdeling van bij GGD Zuid-Limburg gemelde COVID-19 patiënten in de afgelopen week	6
4 Reishistorie van bij GGD Zuid-Limburg gemelde COVID-19 patiënten vanaf 6 juli 2020 en in de afgelopen week	7
5 Beroep van bij GGD Zuid-Limburg gemelde COVID-19 patiënten vanaf 6 juli 2020 en in de afgelopen week	8
6 Setting van mogelijke besmetting van bij GGD Zuid-Limburg gemelde COVID-19 patiënten vanaf 6 juli 2020 en in de afgelopen week	9
7 Surveillance van COVID-19 in verpleeghuizen en woonzorgcentra vanaf 6 juli 2020	11
8 Bron- en contactonderzoek van COVID-19 meldingen aan de GGD Zuid-Limburg	12
8.1 Resultaten uit bron- en contactonderzoek	12
9 SARS-CoV-2 testen afgenomen door de GGD Zuid-Limburg vanaf 1 juni	18

Klik op de titel om naar de betreffende paragraaf in het document te gaan.

1 Samenvatting COVID-19 meldingen van de GGD Zuid-Limburg vanaf 27 februari 2020

Tabel 1: Aantal door de GGD gemelde COVID-19 patiënten, aantal in het ziekenhuis opgenomen COVID-19 patiënten gemeld door GGD en aantal overleden COVID-19 patiënten gemeld door GGD¹

Gezondheidsstatus	Totaal	%	Meldingen afgelopen week ²	Gecorrigeerd ³	Verskil met vorige week ⁴
Totaal gemeld	3828		168	0	168
Ziekenhuisopname	876	22.9	3	0	3
Overleden ⁵	446	11.7	0	0	0

¹ Sinds 1 juni kan iedereen met klachten zich laten testen. Toch is het aannemelijk dat niet alle COVID-19 patiënten getest worden. De werkelijke aantallen in Nederland zijn daarom waarschijnlijk hoger dan de aantallen die hier genoemd worden. Het werkelijke aantal COVID-19 patiënten opgenomen in het ziekenhuis of overleden is hoger dan het aantal opgenomen of overleden patiënten gemeld in de surveillance, omdat de surveillance gebaseerd is op de informatie op het moment van melding. Aan het RIVM wordt niet gemeld wie hersteld is.

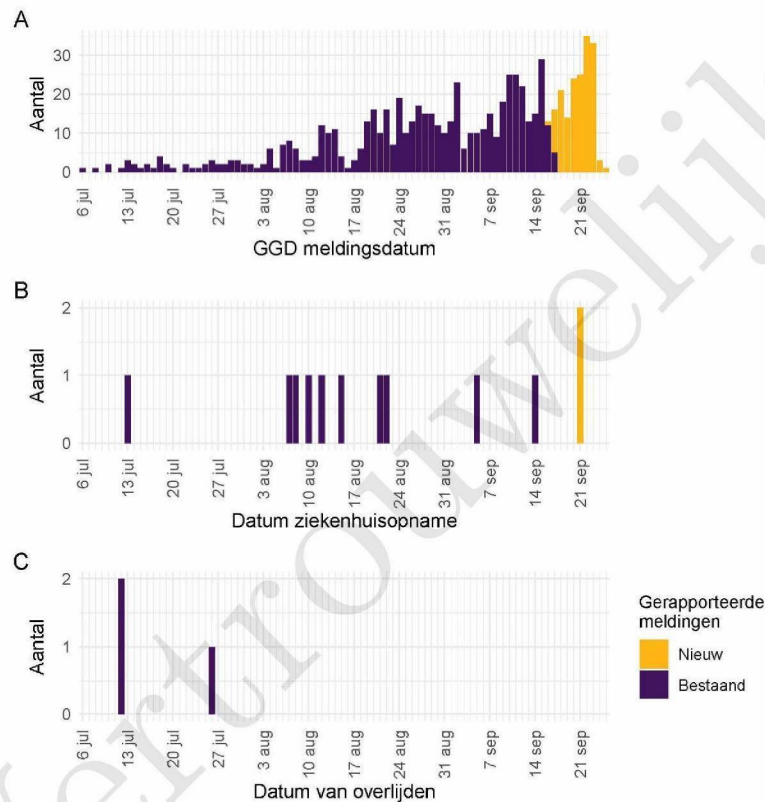
² Meldingen die tussen 18 september 10:00 en 25 september 10:00 aan het RIVM zijn gemeld. Dit betreft het aantal meldingen, opnames en overlijdens die in de afgelopen week nieuw aan het RIVM zijn gerapporteerd. Datum van melding aan de GGD, ziekenhuisopname of overlijden kan echter in een andere week vallen. Bij overige tabellen en figuren in dit rapport wordt de datum van melding, ziekenhuisopname of overlijden gebruikt. Deze cijfers zijn dus niet hetzelfde.

³ Meldingen die gewist of herzien zijn tussen 18 september 10:00 en 25 september 10:00. Behalve dat er nieuwe meldingen worden ontvangen, worden eerdere meldingen soms aangepast; de aantallen meldingen per dag kunnen daardoor variëren.

⁴ Het verschil tussen de cumulatieve meldingen t/m 25 september 10:00 ten opzichte van 18 september 10:00.

⁵ Voor 21 sterfgevallen is aangegeven dat COVID-19 niet de directe oorzaak van overlijden is.

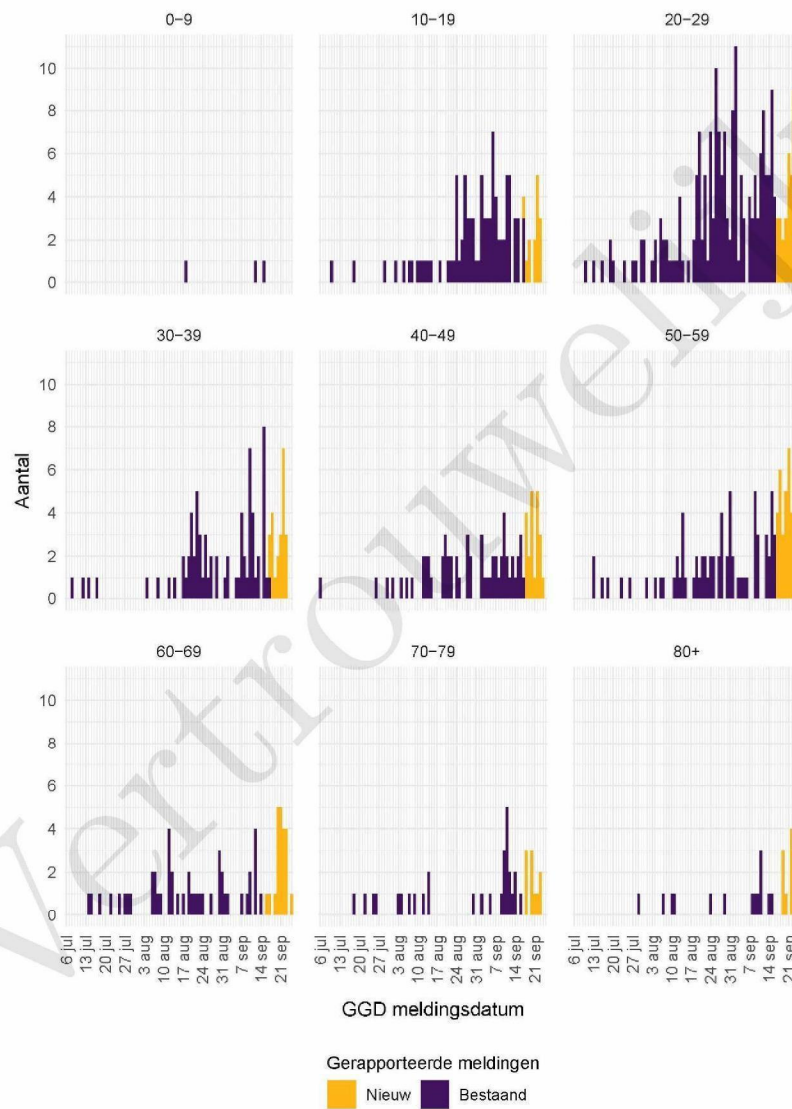
2 COVID-19 meldingen aan de GGD Zuid-Limburg vanaf 6 juli 2020



Figuur 1: Aantal aan de GGD gemelde COVID-19 patiënten vanaf 6 juli 2020. (A) Aantal aan de GGD gemelde COVID-19 patiënten, naar meldingsdatum. (B) Aantal aan de GGD gemelde in het ziekenhuis opgenomen COVID-19 patiënten, naar datum van ziekenhuisopname. (C) Aantal aan de GGD gemelde overleden COVID-19 patiënten, naar datum van overlijden.

Meldingen aan het RIVM van 6 juli t/m 18 september 10:00 uur zijn in deze grafieken weergegeven in paars. Meldingen van 18 september 10:01 uur t/m 25 september 10:00 uur zijn weergegeven in geel. Sinds 1 juni kan iedereen zich met klachten laten testen. Toch is het aannemelijk dat niet alle COVID-19 patiënten getest worden. De werkelijke aantallen in Nederland zijn daarom waarschijnlijk hoger dan de aantallen die hier weergegeven worden. Van enkele patiënten is de datum van opname en/of de datum van overlijden niet bekend. Deze kunnen daarom niet worden weergegeven in deze figuren. Een leeg figuur betekent dat er in de betreffende periode geen meldingen waren.

2 COVID-19 MELDINGEN AAN DE GGD ZUID-LIMBURG VANAF 6 JULI 2020



Figuur 2: Aantal aan de GGD gemelde COVID-19 patiënten vanaf 6 juli 2020, per leeftijdsgroep. Een leeg figuur betekent dat er in de betreffende periode geen meldingen waren.

3 LEEFTIJDVERDELING EN MAN-VROUWVERDELING VAN BIJ GGD ZUID-LIMBURG GEMELDE COVID-19 PATIËNTEN IN DE AFGELOPEN WEEK

3 Leeftijdverdeling en man-vrouwverdeling van bij GGD Zuid-Limburg gemelde COVID-19 patiënten in de afgelopen week

Tabel 2: Leeftijdverdeling van aan de GGD gemelde COVID-19 patiënten, van in het ziekenhuis opgenomen COVID-19 patiënten en van overleden COVID-19 patiënten in de afgelopen week^{1,2}

Leeftijdsgroep	Totaal gemeld	%	Ziekenhuisopname	%	Overleden	%
Totaal gemeld	156		2	0		
0-4	0	0.0	0	0.0	0	0.0
5-9	0	0.0	0	0.0	0	0.0
10-14	2	1.3	0	0.0	0	0.0
15-19	11	7.1	0	0.0	0	0.0
20-24	18	11.5	0	0.0	0	0.0
25-29	12	7.7	0	0.0	0	0.0
30-34	12	7.7	0	0.0	0	0.0
35-39	8	5.1	0	0.0	0	0.0
40-44	12	7.7	0	0.0	0	0.0
45-49	9	5.8	0	0.0	0	0.0
50-54	22	14.1	1	50.0	0	0.0
55-59	9	5.8	0	0.0	0	0.0
60-64	12	7.7	0	0.0	0	0.0
65-69	8	5.1	0	0.0	0	0.0
70-74	4	2.6	0	0.0	0	0.0
75-79	6	3.8	0	0.0	0	0.0
80-84	4	2.6	1	50.0	0	0.0
85-89	4	2.6	0	0.0	0	0.0
90-94	3	1.9	0	0.0	0	0.0
95+	0	0.0	0	0.0	0	0.0
Niet vermeld	0	0.0	0	0.0	0	0.0

¹ Betreft het aantal COVID-19 patiënten met een datum van melding aan de GGD, opnamedatum of datum van overlijden in de periode van 18 september 10:01 t/m 25 september 10:00 uur.

² Sinds 1 juni kan iedereen met klachten zich laten testen. Toch is het aannemelijk dat niet alle COVID-19 patiënten getest worden. De werkelijke aantallen in Nederland zijn daarom waarschijnlijk hoger dan de aantallen die hier genoemd worden. Het werkelijke aantal COVID-19 patiënten opgenomen in het ziekenhuis of overleden is hoger dan het aantal opgenomen of overleden patiënten gemeld in de surveillance, omdat de surveillance gebaseerd is op de informatie op het moment van melding. Aan het RIVM wordt niet gemeld wie hersteld is.

Tabel 3: Man-vrouwverdeling van aan de GGD gemelde COVID-19 patiënten, van in het ziekenhuis opgenomen COVID-19 patiënten en van overleden COVID-19 patiënten in de afgelopen week^{1,2}

Geslacht	Totaal gemeld	%	Ziekenhuisopname	%	Overleden	%
Totaal gemeld	156		2	0		
Man	71	45.5	0	0.0	0	0.0
Vrouw	85	54.5	2	100.0	0	0.0
Niet vermeld	0	0.0	0	0.0	0	0.0

¹ Betreft het aantal COVID-19 patiënten met een datum van melding aan de GGD, opnamedatum of datum van overlijden in de periode van 18 september 10:01 t/m 25 september 10:00 uur.

² Sinds 1 juni kan iedereen met klachten zich laten testen. Toch is het aannemelijk dat niet alle COVID-19 patiënten getest worden. De werkelijke aantallen in Nederland zijn daarom waarschijnlijk hoger dan de aantallen die hier genoemd worden. Het werkelijke aantal COVID-19 patiënten opgenomen in het ziekenhuis of overleden is hoger dan het aantal opgenomen of overleden patiënten gemeld in de surveillance, omdat de surveillance gebaseerd is op de informatie op het moment van melding. Aan het RIVM wordt niet gemeld wie hersteld is.

4 REISHISTORIE VAN BIJ GGD ZUID-LIMBURG GEMELDE COVID-19 PATIËNTEN VANAF 6 JULI 2020 EN IN DE AFGELOPEN WEEK

4 Reishistorie van bij GGD Zuid-Limburg gemelde COVID-19 patiënten vanaf 6 juli 2020 en in de afgelopen week

Tabel 4: Aantal aan de GGD gemelde COVID-19 patiënten die in de 14 dagen voor aanvang van de ziekte in het buitenland zijn geweest¹

	Vanaf 6 juli		Afgelopen week ²	
	Aantal	%	Aantal	%
Totaal gemeld	738		168	
Reishistorie	149	20.2	20	11.9
Geen reishistorie	539	73.0	142	84.5
Niet vermeld	50	6.8	6	3.6

¹ Of een COVID-19 patiënt wel of geen reishistorie heeft, wordt vanaf week 36 bepaald door de volgende criteria:
a) De patiënt heeft bij de GGD aangegeven een reishistorie te hebben en b) er zit maximaal 14 dagen tussen de terugkomst en de eerste ziektedag van de patiënt.

² Meldingen die tussen 18 september 10:00 en 25 september 10:00 aan het RIVM zijn gemeld.

Tabel 5: Aantal aan de GGD gemelde COVID-19 patiënten die in de 14 dagen voor aanvang van de ziekte in het buitenland zijn geweest naar verblijfplaats

Land van verblijf	Vanaf 6 juli		Afgelopen week ¹	
	Aantal	%	Aantal	%
Duitsland	42	28.2	8	40.0
Spanje	27	18.1	0	0.0
België	26	17.4	5	25.0
Frankrijk	22	14.8	1	5.0
Tsjechië	7	4.7	3	15.0
Griekenland	5	3.4	0	0.0
Polen	5	3.4	1	5.0
Turkije	5	3.4	1	5.0
Italië	4	2.7	0	0.0
Oostenrijk	4	2.7	0	0.0
Bangladesh	2	1.3	0	0.0
Hongarije	2	1.3	0	0.0
Kroatië	2	1.3	0	0.0
Luxemburg	2	1.3	0	0.0
Bulgarije	1	0.7	0	0.0
Groot-Brittannië	1	0.7	1	5.0
Libanon	1	0.7	0	0.0
Moldavië	1	0.7	0	0.0
Nieuw-Zeeland	1	0.7	0	0.0
Peru	1	0.7	0	0.0

¹ Meldingen die tussen 18 september 10:00 en 25 september 10:00 aan het RIVM zijn gemeld.

5 BEROEP VAN BIJ GGD ZUID-LIMBURG GEMELDE COVID-19 PATIËNTEN VANAF 6 JULI 2020 EN IN DE AFGELOPEN WEEK

5 Beroep van bij GGD Zuid-Limburg gemelde COVID-19 patiënten vanaf 6 juli 2020 en in de afgelopen week

Tabel 6: Aantal aan de GGD gemelde COVID-19 patiënten naar beroep

Beroep	Vanaf 6 juli		Afgelopen week ¹	
	Aantal	%	Aantal	%
Totaal gemeld met beroep	738		168	
Afvalverwerking	0	0.0	0	0.0
Buitenland	2	0.3	1	0.6
Gezondheidsmedewerker	86	11.7	21	12.5
Groenvoorziening	0	0.0	0	0.0
Horecamedewerker	38	5.1	8	4.8
Klinisch laboratorium	1	0.1	0	0.0
Landbouw	0	0.0	0	0.0
N.v.t. (kinderen, gepensioneerden, werkzoekenden)	256	34.7	56	33.3
Onderwijs	44	6.0	12	7.1
Overige contactberoepen	22	3.0	5	3.0
Schoonmaakbranche	5	0.7	3	1.8
Seksindustrie	0	0.0	0	0.0
Transport	8	1.1	0	0.0
Werk met dieren of dierlijke producten	0	0.0	0	0.0
Onbekend	58	7.9	10	6.0
Andere sector	218	29.5	52	31.0

¹ Meldingen die tussen 18 september 10:00 en 25 september 10:00 aan het RIVM zijn gemeld.

6 *SETTING VAN MOGELIJKE BESMETTING VAN BIJ GGD ZUID-LIMBURG GEMELDE COVID-19 PATIËNTEN VANAF 6 JULI 2020 EN IN DE AFGELOPEN WEEK*

6 Setting van mogelijke besmetting van bij GGD Zuid-Limburg gemelde COVID-19 patiënten vanaf 6 juli 2020 en in de afgelopen week

In het brononderzoek door de GGD wordt bij COVID-19 patiënten nagegaan of er gerelateerde ziektegevallen zijn. Als dit het geval is wordt vermeld in welke setting de besmetting mogelijk heeft plaatsgevonden.

Tabel 7: Aantal aan de GGD gemelde COVID-19 patiënten naar aanwezigheid van gerelateerde ziektegevallen¹

Gerelateerde ziektegevallen aanwezig	Vanaf 6 juli		Afgelopen week ²	
	Aantal	%	Aantal	%
Totaal gemeld	738		168	
Ja, setting vermeld	232	31.4	53	31.5
Ja, setting niet vermeld	120	16.3	29	17.3
Ja, setting onbekend	1	0.1	0	0.0
Nee	316	42.8	68	40.5
Niet vermeld	69	9.3	18	10.7

¹ Sinds 1 juni kan iedereen met klachten zich laten testen. Toch is het aannemelijk dat niet alle COVID-19 patiënten getest worden. De werkelijke aantallen in Nederland zijn daarom waarschijnlijk hoger dan de aantallen die hier genoemd worden.

² Meldingen die tussen 18 september 10:00 en 25 september 10:00 aan het RIVM zijn gemeld.

6 *SETTING VAN MOGELIJKE BESMETTING VAN BIJ GGD ZUID-LIMBURG GEMELDE COVID-19
PATIËNTEN VANAF 6 JULI 2020 EN IN DE AFGELOPEN WEEK*

Tabel 8: Vermelde mogelijke settings van besmetting van aan de GGD gemelde COVID-19 patiënten waarbij sprake is van gerelateerde gevallen^{1,2}

Setting	Vanaf 6 juli		Afgelopen week ³	
	Aantal	%	Aantal	%
Thuisituatie (huisgenoten)	135	58.2	30	56.6
Overige familie	15	6.5	4	7.5
Partner, niet samenwonend ⁴	1	0.4	0	0.0
Kennissen en vrienden ⁴	23	9.9	4	7.5
Werk situatie	23	9.9	4	7.5
School en kinderopvang	5	2.2	0	0.0
Medereiziger / reis / vakantie ⁴	8	3.4	3	5.7
Vlucht ⁴	0	0.0	0	0.0
Horeca ⁵	3	1.3	0	0.0
Feest / verjaardag / borrel ⁴	3	1.3	0	0.0
Studentenvereniging/-activiteiten ⁴	3	1.3	0	0.0
Vrijtijdsbesteding, zoals sportclub	4	1.7	2	3.8
Religieuze bijeenkomsten	0	0.0	0	0.0
Koor	1	0.4	0	0.0
1e lijn gezondheidszorg / huisarts	1	0.4	0	0.0
2e lijn gezondheidszorg / ziekenhuis	0	0.0	0	0.0
Overige gezondheidszorg	1	0.4	0	0.0
Verpleeghuis	14	6.0	9	17.0
Woonzorgcentrum voor ouderen	7	3.0	2	3.8
Woonvoorziening voor verstandelijk beperkten	0	0.0	0	0.0
Woonvoorziening voor lichamelijk beperkten	0	0.0	0	0.0
Overige woonvoorziening	1	0.4	0	0.0
Dagopvang voor ouderen	0	0.0	0	0.0
Dagopvang voor verstandelijk beperkten	0	0.0	0	0.0
Dagopvang voor lichamelijk beperkten	0	0.0	0	0.0
Overige dagopvang	0	0.0	0	0.0
Hospice	0	0.0	0	0.0
Uitvaart ⁴	0	0.0	0	0.0
Overig	8	3.4	0	0.0

¹ Sinds 1 juni kan iedereen met klachten zich laten testen. Toch is het aannemelijk dat niet alle COVID-19 patiënten getest worden. De werkelijke aantallen in Nederland zijn daarom waarschijnlijk hoger dan de aantallen die hier genoemd worden.

² Per patiënt kunnen meerdere settings gerapporteerd zijn. De percentages in Tabel 8 worden berekend ten opzichte van het aantal patiënten waarbij sprake is van gerelateerde gevallen en tenminste één setting is vermeld (Tabel 7).

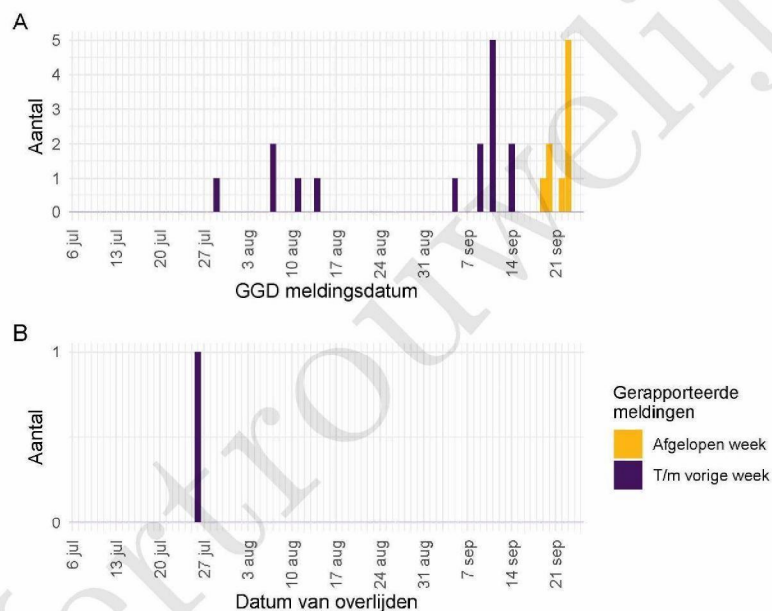
³ Meldingen die tussen 18 september 10:00 en 25 september 10:00 aan het RIVM zijn gemeld.

⁴ Tot 6 augustus werden deze settings geregistreerd als 'overige setting'. Vanaf 6 augustus is de GGD gevraagd deze overige settings nader te specificeren.

⁵ Vanaf 1 juli is deze setting gestructureerd nagevraagd.

7 Surveillance van COVID-19 in verpleeghuizen en woonzorgcentra vanaf 6 juli 2020

Vanaf 1 juli is gestructureerd nagevraagd of een persoon in een verpleeghuis of woonzorgcentrum woont. Vanaf 8 september wordt deze informatie gebruikt om het aantal COVID-19 patiënten woonachtig in een verpleeghuis of woonzorgcentrum, en het aantal bewoners met COVID-19 die overleden zijn, te monitoren.



Figuur 3: Aantal verpleeghuis- en woonzorgcentrumbewoners met COVID-19 gemeld aan de GGD vanaf 6 juli 2020. (A) Aantal gemelde verpleeghuis- en woonzorgcentrumbewoners, naar meldingsdatum. (B) Aantal overleden verpleeghuis- en woonzorgcentrumbewoners, naar datum van overlijden.

Meldingen aan het RIVM t/m 18 september 10:00 uur zijn in deze grafieken weergegeven in paars. Meldingen van 18 september 10:01 uur t/m 25 september 10:00 uur zijn weergegeven in geel. De werkelijke aantallen COVID-19 patiënten en overleden COVID-19 patiënten zijn hoger dan zoals hier weergegeven omdat waarschijnlijk niet alle mogelijk besmette personen getest worden. Een leeg figuur betekent dat er in de betreffende periode geen meldingen waren.

8 Bron- en contactonderzoek van COVID-19 meldingen aan de GGD Zuid-Limburg

8.1 Resultaten uit bron- en contactonderzoek

Wanneer iemand besmet is met het nieuwe coronavirus start de GGD met bron- en contactonderzoek (BCO) volgens een landelijk protocol, met als doel om verdere verspreiding van het virus te voorkomen. Het contactonderzoek richt zich op personen met wie de besmette persoon de afgelopen tijd in contact is geweest. Nauwe contacten zijn mensen waarmee langer dan 15 minuten op minder dan 1,5 meter afstand contact is geweest tijdens de besmettelijke periode, waarbij onderscheid wordt gemaakt tussen huisgenoten en overige nauwe contacten. Andere (niet nauwe) contacten van de besmette persoon zijn mensen die langer dan 15 minuten met de persoon in dezelfde ruimte waren, maar waar wel 1,5 meter afstand was.

De GGD neemt contact op met de nauwe contacten van de besmette persoon en adviseert hen tot 10 dagen na het laatste contact met de besmette persoon thuis in quarantaine te blijven. De andere (niet nauwe) contacten krijgen een brief of e-mail. Contacten moeten zich bij de eerste klachten zo snel mogelijk laten testen. Nauwe contacten worden op individuele basis geregistreerd, indien zij gelinkt zijn aan meerdere besmette personen worden ze niet dubbel in de rapportage meegenomen. Niet nauwe contacten worden pas individueel geregistreerd als ze zich bij de GGD melden met klachten.

8 BRON- EN CONTACTONDERZOEK VAN COVID-19 MELDINGEN AAN DE GGD ZUID-LIMBURG

Tabel 9: Aantallen aan de GGD gemelde COVID-19 patiënten, aantallen gevonden in het kader van bron- en contactonderzoek en aantallen waarbij contactinventarisatie is uitgevoerd¹

Week	Nieuwe meldingen	Gevonden ihkv BCO ²		Contactinventarisatie uitgevoerd		Contactinventarisatie op tijd ³	
		Aantal	%	Aantal	%	Aantal	%
27	11	—	—	11	100.0	9	90.0
28	5	2	40.0	5	100.0	3	75.0
29	15	0	0.0	15	100.0	13	86.7
30	10	0	0.0	10	100.0	9	90.0
31	15	2	13.3	15	100.0	13	92.9
32	33	11	33.3	33	100.0	24	80.0
33	45	14	31.1	45	100.0	31	86.1
34	71	19	26.8	71	100.0	54	88.5
35	101	22	21.8	101	100.0	73	90.1
36	83	23	27.7	83	100.0	41	59.4
37	127	27	21.3	123	96.9	77	71.3
38	132	28	21.2	132	100.0	90	84.1

¹ Contactinventarisatie houdt in dat de GGD voor elke nieuwe COVID-19 melding in kaart brengt welke contacten deze patiënt heeft gehad tijdens de besmettelijke periode, die twee dagen voor de start van de klachten begint.

² Geen volledige gegevens over week 27.

³ Op tijd: contactinventarisatie 0-1 dag na datum melding index bij GGD. Sommige indexen hebben een datum contactinventarisatie vóór de datum dat de index gemeld is bij de GGD. Deze zijn geëxcludeerd.

8 BRON- EN CONTACTONDERZOEK VAN COVID-19 MELDINGEN AAN DE GGD ZUID-LIMBURG

Tabel 10: Resultaten uit het bron- en contactonderzoek van de bij de GGD gemelde COVID-19 patiënten¹

Soort contact ^{2,3}	Week-nummer ⁴	Contacten ⁵	Gemiddeld aantal contacten per nieuwe COVID-19 melding ⁶	Positief geteste contacten ⁷	% Positief geteste contacten ⁷	
Totaal	27	75	6.8	2	2.7	
	28	40	8.0	0	0.0	
	29	81	5.4	0	0.0	
	30	49	4.9	0	0.0	
	31	88	5.9	4	4.5	
	32	103	3.1	16	15.5	
	33	180	4.0	11	6.1	
	34	227	3.2	28	12.3	
	35	404	4.0	24	5.9	
	36	350	4.2	24	6.9	
	37	550	4.5	48	8.7	
	38	459	3.5	37	8.1	
	Huisgenoten	27	24	2.2	2	8.3
		28	7	1.4	0	0.0
		29	24	1.6	0	0.0
		30	14	1.4	0	0.0
31		28	1.9	3	10.7	
32		45	1.4	12	26.7	
33		64	1.4	7	10.9	
34		107	1.5	20	18.7	
35		166	1.6	10	6.0	
36		125	1.5	10	8.0	
37		210	1.7	26	12.4	
38		177	1.3	25	14.1	
Overige nauwe contacten	27	37	3.4	0	0.0	
	28	33	6.6	0	0.0	
	29	57	3.8	0	0.0	
	30	35	3.5	0	0.0	
	31	59	3.9	1	1.7	
	32	57	1.7	4	7.0	
	33	116	2.6	4	3.4	
	34	120	1.7	8	6.7	
	35	237	2.3	14	5.9	
	36	225	2.7	14	6.2	
	37	340	2.8	22	6.5	
	38	282	2.1	12	4.3	

¹ Vanwege onvolledige registratie bij een aantal GGD'en in week 32, 33, 34 en 38 zijn de gegevens over deze weken mogelijk niet volledig.

² Andere, niet nauwe contacten zijn niet meegenomen in Totaal.

³ Van enkele nauwe contacten is niet bekend wat voor soort contact ze zijn.

⁴ Het weeknummer is gebaseerd op de datum van registratie bij de GGD.

⁵ Het betreft alleen contacten die op individuele basis geregistreerd zijn door de GGD.

⁶ Hierbij worden alleen de nieuwe COVID-19 meldingen meegenomen waarvoor contactinventarisatie is uitgevoerd, zie Tabel 9.

⁷ In verband met de monitorperiode van 10 dagen zijn de gegevens over het aantal en percentage positief geteste contacten niet volledig voor de meest recente periode.

8 BRON- EN CONTACTONDERZOEK VAN COVID-19 MELDINGEN AAN DE GGD ZUID-LIMBURG

Tabel 11: Resultaten uit het bron- en contactonderzoek onder niet nauwe contacten van de bij de GGD gemelde COVID-19 patiënten¹

Soort contact	Weeknummer ²	Contacten	Gemiddeld aantal contacten per nieuwe COVID-19 melding ³
Niet nauwe contacten	27	88	8.0
	28	25	5.0
	29	77	5.1
	30	61	6.1
	31	65	4.3
	32	112	3.4
	33	145	3.2
	34	229	3.2
	35	803	8.0
	36	770	9.3
	37	1129	9.2
	38	858	6.5

¹ Het weeknummer is gebaseerd op de datum van registratie bij de GGD.

² Hierbij worden alleen de nieuwe COVID-19 meldingen meegenomen waarvoor contactinventarisatie is uitgevoerd, zie Tabel 9.

³ In verband met de monitorperiode van 10 dagen zijn de gegevens over het aantal en percentage positief geteste contacten niet volledig voor de meest recente periode.

Tabel 12: Resultaten uit het bron- en contactonderzoek onder niet nauwe contacten van de bij de GGD gemelde COVID-19 patiënten¹, in Nederland

Soort contact	Weeknummer ²	Contacten	Gemiddeld aantal contacten per nieuwe COVID-19 melding ³
Niet nauwe contacten	27	2571	6.4
	28	2933	6.7
	29	5283	5.8
	30	7306	5.8
	31	12352	5.4
	32	17952	5.0
	33	18100	4.8
	34	19653	5.7
	35	23686	7.0
	36	28918	6.2
	37	48093	6.4

¹ Vanwege onvolledige registratie bij een aantal GGD'en in week 32, 33 en 34 zijn de gegevens over deze weken niet volledig en worden gegevens na week 37 niet weergegeven.

² Het weeknummer is gebaseerd op de datum van registratie bij de GGD.

³ Hierbij worden alleen de nieuwe COVID-19 meldingen meegenomen waarvoor contactinventarisatie is uitgevoerd, zie Tabel 9.

⁴ In verband met de monitorperiode van 10 dagen zijn de gegevens over het aantal en percentage positief geteste contacten niet volledig voor de meest recente periode.

8 BRON- EN CONTACTONDERZOEK VAN COVID-19 MELDINGEN AAN DE GGD ZUID-LIMBURG

Tabel 13: Indicatoren van tijdigheid van het bron- en contactonderzoek van de bij de GGD gemelde COVID-19 patiënten, in Nederland

Soort contact ^{1,2}	Weeknummer	Contacten ³	Bereikt	% Bereikt	Op tijd bereikt ⁴	% Op tijd bereikt	Bereikt binnen 5 dagen na 1e ZD index ⁵	% Bereikt binnen 5 dagen na 1e ZD index
Totaal	27	1547	1478	95.5	929	80.4	580	47.2
	28	1694	1600	94.5	861	78.2	736	59.2
	29	3276	3166	96.6	1823	81.4	1458	58.7
	30	4129	3956	95.8	2530	83.1	1806	56.1
	31	6297	6067	96.3	3738	81.0	2672	54.4
	32	7026	6531	93.0	4227	78.2	2964	54.9
	33	7496	7095	94.7	4360	79.7	3063	55.7
	34	8823	8220	93.2	4965	79.8	3617	56.4
	35	10243	9614	93.9	6276	84.7	4775	63.2
	36	13667	12951	94.8	8031	83.9	6063	61.2
	37	17024	15518	91.2	10038	80.6	6748	53.9
Huisgenoten	27	614	587	95.6	390	75.7	248	48.1
	28	615	602	97.9	378	75.9	254	49.3
	29	1210	1177	97.3	684	76.0	540	55.1
	30	1545	1481	95.9	960	77.9	642	50.1
	31	2414	2331	96.6	1548	80.2	1042	52.4
	32	2746	2534	92.3	1690	77.4	1115	52.9
	33	2698	2548	94.4	1697	77.6	1205	56.6
	34	3492	3255	93.2	2115	79.2	1458	54.9
	35	4130	3871	93.7	2614	82.1	1887	59.7
	36	5796	5502	94.9	3616	83.1	2709	61.2
	37	7648	7150	93.5	4704	80.5	3133	53.4
Overige nauwe contacten	27	910	878	96.5	538	84.7	332	47.0
	28	1066	996	93.4	483	80.1	481	66.2
	29	2050	1979	96.5	1133	85.1	917	61.3
	30	2562	2462	96.1	1568	86.8	1163	60.2
	31	3866	3725	96.4	2186	81.6	1627	55.8
	32	4260	3979	93.4	2529	78.9	1843	56.2
	33	4764	4522	94.9	2649	81.1	1853	55.2
	34	5286	4935	93.4	2842	80.3	2152	57.4
	35	6082	5728	94.2	3656	86.6	2885	65.8
	36	7796	7394	94.8	4397	84.5	3349	61.3
	37	9256	8334	90.0	5327	80.7	3609	54.3

¹ Andere, niet nauwe contacten zijn niet meegenomen in Totaal.

² Van enkele nauwe contacten is niet bekend wat voor soort contact ze zijn.

³ Het betreft alleen contacten die op individuele basis geregistreerd zijn door de GGD. Vanwege onvolledige registratie bij een aantal GGD'en in week 32, 33 en 34 zijn de gegevens over aantal contacten over deze weken niet volledig en worden na week 37 niet weergegeven.

⁴ Op tijd: startdatum monitoring binnen 2 dagen na datum melding index bij GGD. Sommige contacten hebben een startdatum monitoring vóór de datum dat de index gemeld is bij de GGD. Deze zijn geëxcludeerd.

⁵ Sommige contacten hebben een startdatum monitoring vóór de eerste ziektedag van de index case. Deze zijn geëxcludeerd.

8 BRON- EN CONTACTONDERZOEK VAN COVID-19 MELDINGEN AAN DE GGD ZUID-LIMBURG

Tabel 14: Indicatoren van tijdigheid van het bron- en contactonderzoek van de bij de GGD gemelde COVID-19 patiënten

Soort contact ^{1,2}	Weeknummer	Contacten ³	Bereikt	% Bereikt	Op tijd bereikt ⁴	% Op tijd bereikt	Bereikt binnen 5 dagen na 1e ZD index ⁵	% Bereikt binnen 5 dagen na 1e ZD index	
Totaal	27	75	67	89.3	56	91.8	14	23.7	
	28	40	40	100.0	35	97.2	37	97.4	
	29	81	79	97.5	68	86.1	36	48.6	
	30	49	49	100.0	46	93.9	30	61.2	
	31	88	88	100.0	80	97.6	70	95.9	
	32	103	102	99.0	80	87.0	47	49.5	
	33	180	179	99.4	107	90.7	70	51.1	
	34	227	221	97.4	148	88.6	145	72.5	
	35	404	389	96.3	310	89.3	266	79.6	
	36	350	343	98.0	254	86.7	169	55.8	
	37	550	538	97.8	371	82.4	256	55.7	
	38	459	430	93.7	325	87.8	130	35.5	
	Huisgenoten	27	24	24	100.0	20	83.3	5	21.7
		28	7	7	100.0	7	100.0	7	100.0
29		24	23	95.8	17	73.9	10	47.6	
30		14	14	100.0	11	78.6	10	71.4	
31		28	28	100.0	23	95.8	25	96.2	
32		45	45	100.0	35	89.7	23	59.0	
33		64	64	100.0	48	88.9	35	61.4	
34		107	105	98.1	77	93.9	69	73.4	
35		166	165	99.4	124	86.1	104	72.7	
36		125	125	100.0	92	86.0	58	56.3	
37		210	205	97.6	156	86.2	109	59.6	
38		177	176	99.4	136	85.5	50	33.1	
Overige nauwe contacten		27	37	37	100.0	36	97.3	9	25.0
		28	33	33	100.0	28	96.6	30	96.8
	29	57	56	98.2	51	91.1	26	49.1	
	30	35	35	100.0	35	100.0	20	57.1	
	31	59	59	100.0	56	98.2	44	95.7	
	32	57	56	98.2	44	84.6	24	43.6	
	33	116	115	99.1	59	92.2	35	43.8	
	34	120	116	96.7	71	83.5	76	71.7	
	35	237	223	94.1	186	92.1	162	85.3	
	36	225	218	96.9	162	87.1	111	55.5	
	37	340	333	97.9	215	79.9	147	53.1	
	38	282	254	90.1	189	89.6	80	37.2	

¹ Andere, niet nauwe contacten zijn niet meegenomen in Totaal.² Van enkele nauwe contacten is niet bekend wat voor soort contact ze zijn.³ Het betreft alleen contacten die op individuele basis geregistreerd zijn door de GGD.⁴ Op tijd: startdatum monitoring binnen 2 dagen na datum melding index bij GGD. Sommige contacten hebben een startdatum monitoring vóór de datum dat de index gemeld is bij de GGD. Deze zijn geëxcludeerd.⁵ Sommige contacten hebben een startdatum monitoring vóór de eerste ziektedag van de index case. Deze zijn geëxcludeerd.

9 SARS-CoV-2 testen afgenomen door de GGD Zuid-Limburg vanaf 1 juni

Vanaf 1 juni kunnen alle personen met klachten passend bij SARS-CoV-2 infectie (COVID-19) zich laten testen door de GGD, bijvoorbeeld in de teststraten. Voor 1 juni is in alle GGD regio's het afspraken- en uitslagensysteem CoronIT geïmplementeerd. Onderstaande rapportage is gebaseerd op CoronIT data van voorbije volledige kalenderweken vanaf 1 juni 2020, geëxporteerd op 24 september 2020. Totale aantallen uitslagen zijn gebaseerd op alleen positieve en negatieve uitslagen, testen met uitslag heranalyse of onbeoordeelbaar zijn geëxcludeerd. Omdat alleen geboortjaar beschikbaar is om de leeftijd van patiënten te bepalen, is 2020 minus het geboortjaar gebruikt om de leeftijd toe te kennen. Dit betekent dat ongeveer de helft van de patiënten een jaar te oud is ingeschat.

Tabel 15: Aantal testen uitgevoerd door de GGD, met bekende uitslag

Weeknummer	Totaal aantal testen met uitslag	Aantal positief	Percentage positief
23	2034	27	1.3
24	1906	15	0.8
25	1832	6	0.3
26	1846	4	0.2
27	1987	11	0.6
28	2155	5	0.2
29	2503	13	0.5
30	3150	9	0.3
31	2344	14	0.6
32	2356	31	1.3
33	2638	38	1.4
34	3519	78	2.2
35	4629	99	2.1
36	5693	80	1.4
37	6928	113	1.6
38 ¹	6646	133	2.0
Totaal	52166	676	1.3

¹ De gegevens van week 38 zijn nog niet volledig.

9 SARS-COV-2 TESTEN AFGENOMEN DOOR DE GGD ZUID-LIMBURG VANAF 1 JUNI

Tabel 16: Aantal testen en percentage positief per doelgroep uitgevoerd door de GGD.

Groep	Vanaf 1 juni			Afgelopen kalender week ¹		
	Aantal positief	Aantal getest	Percentage positief	Aantal positief	Aantal getest	Percentage positief
Kinderen 0-3 jaar	2	721	0.3	1	48	2.1
Kinderen 4-11 jaar	7	3574	0.2	0	451	0.0
Kinderen 12-17 jaar	36	4851	0.7	5	1345	0.4
Zorgmedewerkers	31	3596	0.9	9	459	2.0
Onderwijs/kinderopvang	14	1793	0.8	5	377	1.3
Mantelzorgers	0	102	0.0	0	15	0.0
Horeca	16	806	2.0	7	120	5.8
Handhaving	0	198	0.0	0	34	0.0
Contactberoep	47	3997	1.2	7	588	1.2
Overig/onbekend	482	32186	1.5	90	3165	2.8
Getest ihkv BCO ²	41	342	12.0	9	44	20.5
Totaal	676	52166	1.3	133	6646	2.0

¹ Van 14 september tot en met 20 september.

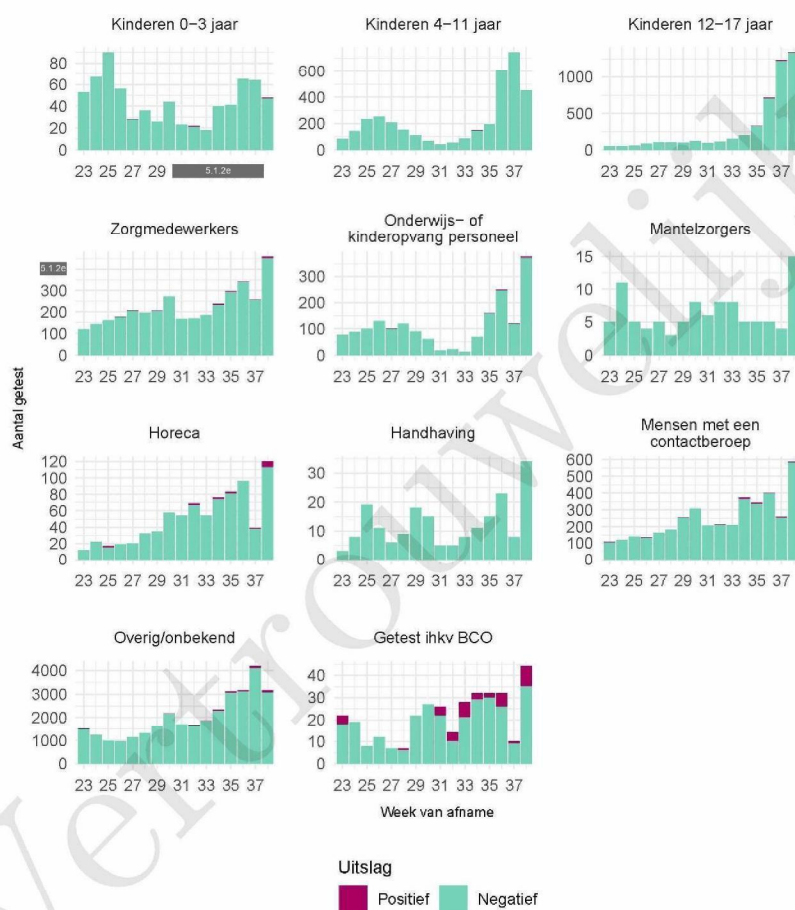
² Voor deze personen is geregistreerd dat zij getest zijn in het kader van bron- en contactonderzoek (BCO). Het werkelijk aantal geteste personen vanwege BCO is waarschijnlijk hoger.

Tabel 17: Het aantal testen afgenomen bij **volwassenen**, die niet in het kader van bron- en contactonderzoek zijn afgenomen, en waarbij geen beroepsuitvoering in de twee weken voor de test is gespecificeerd in CoronIT.

Weeknummer	Totaal aantal afspraken	Aantal afspraken zonder doelgroep informatie	Percentage zonder doelgroep informatie
23	2097	1527	72.8
24	1892	1187	62.7
25	1652	885	53.6
26	1672	736	44.0
27	1873	911	48.6
28	2106	1034	49.1
29	2603	1309	50.3
30	3457	1873	54.2
31	2543	1453	57.1
32	2451	1430	58.3
33	2919	1726	59.1
34	3913	2161	55.2
35	4895	2982	60.9
36	5252	2948	56.1
37	5617	4296	76.5
38 ¹	5627	2584	45.9
Totaal	50569	29042	57.4

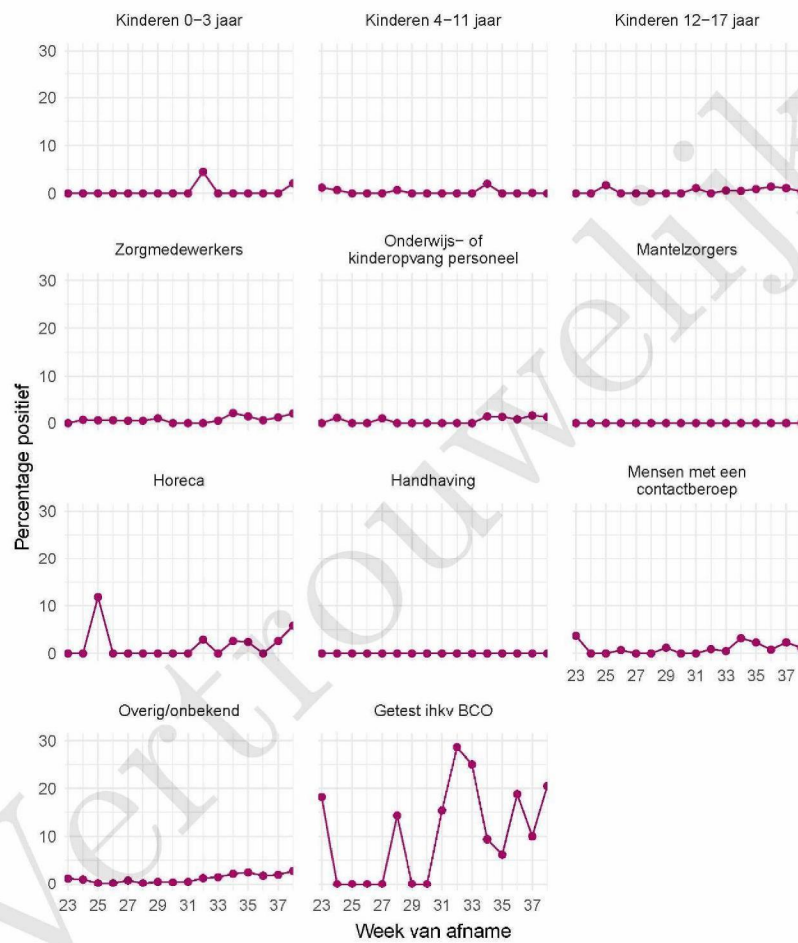
¹ De gegevens van week 38 zijn nog niet volledig.

9 SARS-COV-2 TESTEN AFGENOMEN DOOR DE GGD ZUID-LIMBURG VANAF 1 JUNI



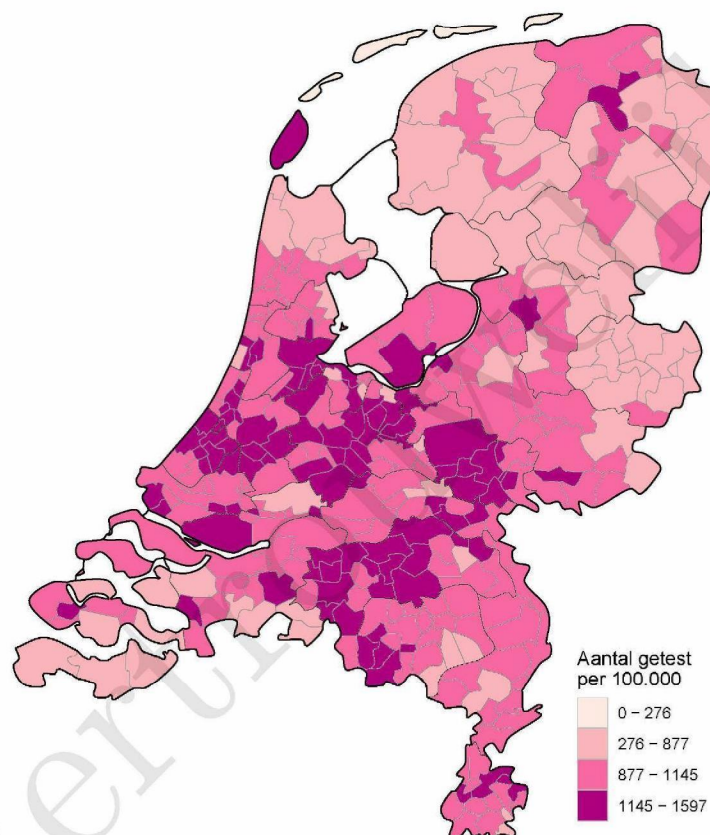
Figuur 4: Aantal positieve en negatieve testen per week en per doelgroep vanaf 1 juni. NB: De reikwijdtes van de y-assen verschillen. Een leeg figuur betekent dat er in de betreffende periode geen meldingen waren.

9 SARS-COV-2 TESTEN AFGENOMEN DOOR DE GGD ZUID-LIMBURG VANAF 1 JUNI



Figuur 5: Percentage positieve testen per doelgroep en per kalenderweek vanaf 1 juni. Een leeg figuur betekent dat er in de betreffende periode geen meldingen waren.

9 SARS-COV-2 TESTEN AFGENOMEN DOOR DE GGD ZUID-LIMBURG VANAF 1 JUNI



Figuur 6: Aantal testen per 100.000 inwoners per GGD regio waar de patiënt woont in de afgelopen kalenderweek (van 14 september tot en met 20 september). De grijze lijnen geven de grenzen van de GGD-regio's weer.

9 SARS-COV-2 TESTEN AFGENOMEN DOOR DE GGD ZUID-LIMBURG VANAF 1 JUNI

Tabel 18: Aantal positieve en negatieve testen vanaf 1 juni per leeftijdsgroep en geslacht.

Leeftijdsgroep	Mannen			Vrouwen		
	Aantal positief	Aantal getest	Percentage positief	Aantal positief	Aantal getest	Percentage positief
0-4	1	532	0.2	1	403	0.2
5-9	2	1111	0.2	0	975	0.0
10-14	9	1916	0.5	13	1631	0.8
15-19	21	1951	1.1	44	2331	1.9
20-24	60	1937	3.1	75	2838	2.6
25-29	43	1713	2.5	27	2612	1.0
30-34	24	1888	1.3	28	3083	0.9
35-39	19	1917	1.0	16	2689	0.6
40-44	18	1522	1.2	18	2103	0.9
45-49	16	1290	1.2	20	1754	1.1
50-54	25	1322	1.9	38	1886	2.0
55-59	24	1361	1.8	21	1834	1.1
60-64	19	1400	1.4	22	1732	1.3
65-69	10	1151	0.9	14	1321	1.1
70-74	10	914	1.1	6	894	0.7
75-79	6	507	1.2	11	526	2.1
80-84	6	257	2.3	5	282	1.8
85-89	1	85	1.2	2	123	1.6
90-94	0	29	0.0	0	43	0.0
95+	0	2	0.0	0	10	0.0
Niet vermeld	0	0	0.0	0	0	0.0
Totaal	314	22805	1.4	361	29070	1.2

9 SARS-COV-2 TESTEN AFGENOMEN DOOR DE GGD ZUID-LIMBURG VANAF 1 JUNI

Tabel 19: Aantal testen afgenomen op de GGD testlocaties per week van de afspraak.

Afnamelocatie	Afspraak week	Aantal getest
GGD Heerlen - Thuisbemonstering	23	16
	24	25
	25	25
	26	22
	27	20
	28	19
	29	22
	30	25
	31	25
	32	31
	33	31
	34	25
	35	30
	36	31
GGD Landgraaf	37	48
	38	35
	23	0
	24	0
	25	0
	26	0
	27	0
	28	0
	29	0
	30	0
	31	0
	32	0
	33	0
	34	0
35	0	
GGD Maastricht	36	0
	37	166
	38	128
	23	0
	24	0
	25	0
	26	0
	27	0
	28	0
	29	0
	30	0
	31	0
	32	0
	33	0
34	0	
35	0	
36	119	

9 SARS-COV-2 TESTEN AFGENOMEN DOOR DE GGD ZUID-LIMBURG VANAF 1 JUNI

Tabel 19: Aantal testen afgenomen op de GGD testlocaties per week van de afspraak.
(continued)

Afnamelocatie	Afspraak week	Aantal getest
GGD Urmond	37	0
	38	0
	23	0
	24	0
	25	0
	26	0
	27	156
	28	159
	29	99
	30	102
	31	58
	32	58
	33	82
	34	116
GGD Urmond - kinderen tot 12jaar	35	138
	36	399
	37	822
	38	679
	23	1
	24	12
	25	12
	26	212
	27	0
	28	0
	29	0
	30	0
	31	0
	32	0
33	0	
LB D Landgraaf - Megaland - Pinkpop-Plein 1	34	0
	35	0
	36	0
	37	0
	38	0
	23	0
	24	0
	25	0
	26	0
	27	0
	28	0
29	0	
30	0	
31	0	
32	0	
33	0	

9 SARS-COV-2 TESTEN AFGENOMEN DOOR DE GGD ZUID-LIMBURG VANAF 1 JUNI

Tabel 19: Aantal testen afgenomen op de GGD testlocaties per week van de afspraak.
(continued)

Afnamelocatie	Afspraak week	Aantal getest
	34	0
	35	0
	36	0
	37	1883
	38	2537
LB D Maastricht - Demertdwarsstraat 30	23	0
	24	0
	25	0
	26	0
	27	0
	28	0
	29	0
	30	0
	31	0
	32	0
	33	0
	34	0
	35	0
	36	0
	37	0
	38	1365
LB D Urmond - Mauritslaan 65	23	2289
	24	2085
	25	1775
	26	1889
	27	2067
	28	2238
	29	2735
	30	3596
	31	2653
	32	2582
	33	3136
	34	3579
	35	3864
	36	4796
	37	3109
	38	2545
LB F Maastricht - MECC - Paul-Henri Spaaklaan 9	23	0
	24	0
	25	0
	26	0
	27	0
	28	0
	29	0
	30	0

9 SARS-COV-2 TESTEN AFGENOMEN DOOR DE GGD ZUID-LIMBURG VANAF 1 JUNI

Tabel 19: Aantal testen afgenomen op de GGD testlocaties per week van de afspraak.
(continued)

Afamelocatie	Afspraak week	Aantal getest
	31	0
	32	0
	33	0
	34	660
	35	1514
	36	1489
	37	1847
	38	531

Vertrouwelijk